

いしょくって
なあに

幼児用



このブックを手にとられた ご家族の方へ

ブックを手にとってくださり、ありがとうございます。このブックは造血幹細胞移植を受けられるお子さん向けのプレパレーションブックです。

造血幹細胞移植について、ご家族の皆さまもとても不安でご心配をされていることと思います。造血幹細胞移植はとても大きな治療です。治療をすすめる上では、子どもたちの協力も欠かすことができません。また、子どもにとっても見通しを知ることは大切です。

このブックは造血幹細胞移植を受ける子どもたちが少しでも治療のことを知り、前向きに治療を受けることができるようサポートすることを目指しています。造血幹細胞移植を受ける子どもたちが元気に過ごしてくれることを願っています。

はじめに

はじめまして。

このほんをみてくれてありがとう。

このほんはびょうきをなおすためにがんばってくれているきみに、「いしょく」のことをしてもらうために
つくりました。

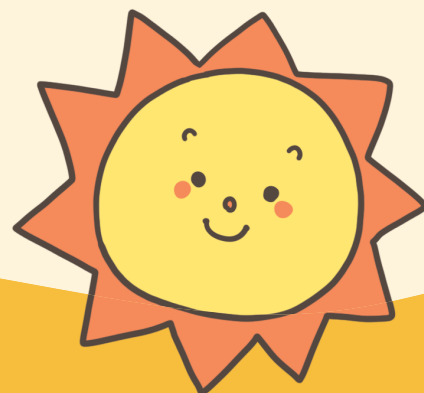
いっしょにがんばっているおうちのひとや、びょういんの
ひとたちとみてくれるとうれしいです。

きみは「いしょく」って、きいたことがある？

きいたことがあるきみも、

まだきいたことがないきみも、

このほんをつかっていっしょにみてみよう！



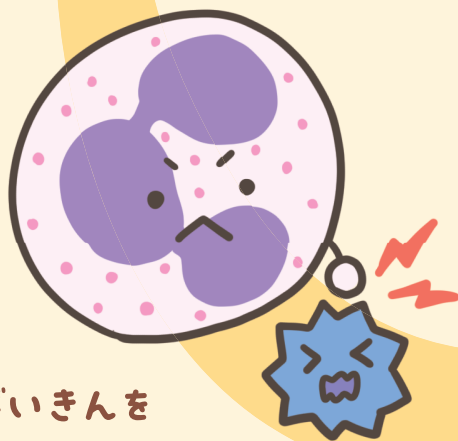
ちのなかには なにがあるの？

まずからだのなかの「ち」のおはなしをしよう。

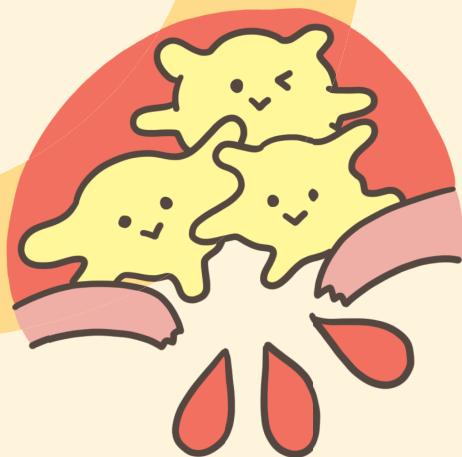
「ち」にはどんなやくめがあるかしっている？



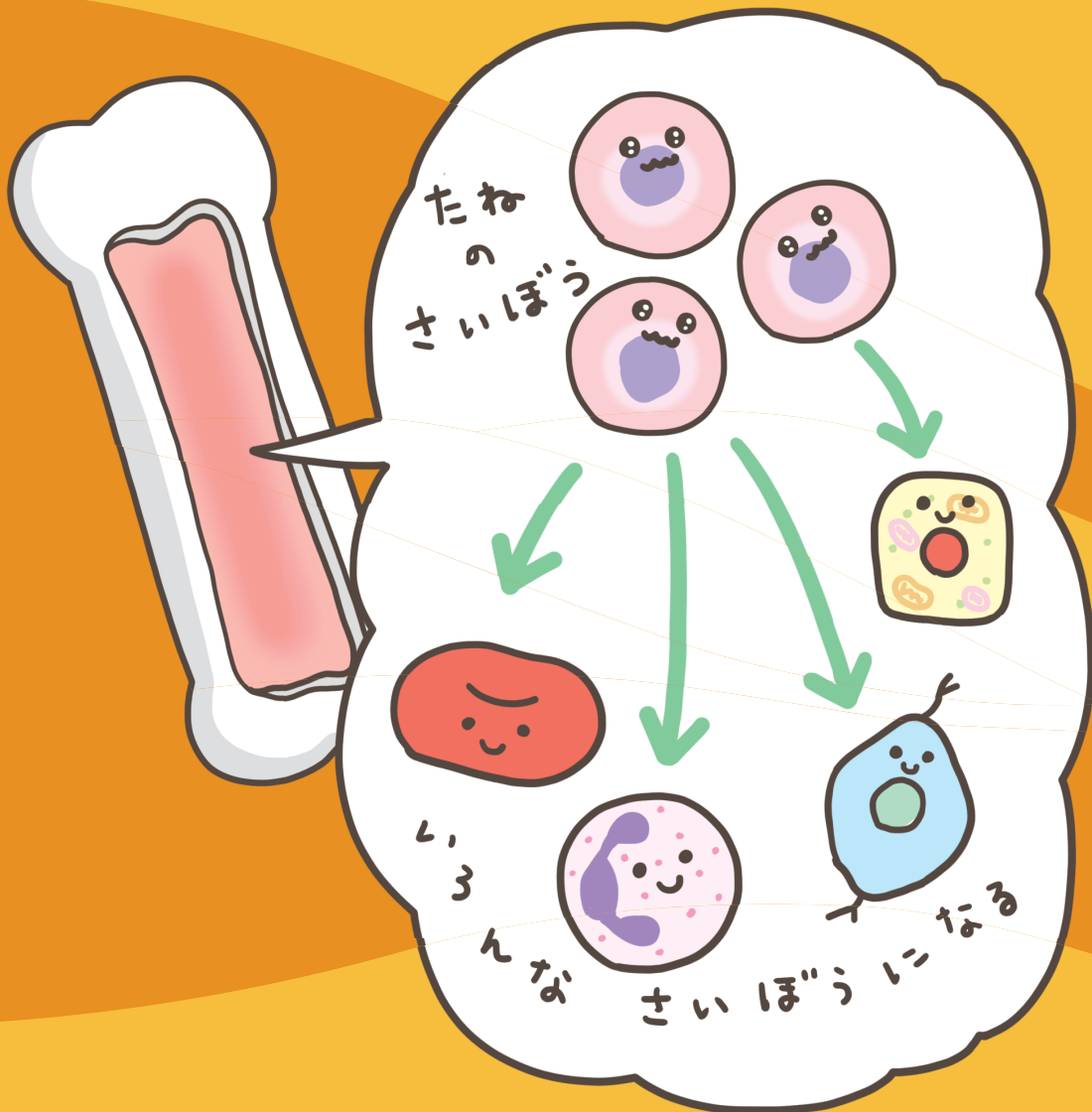
さんそを
はこんでくれるよ



ばいきんを
やっつけてくれるよ



ちをとめる
はたらきがあるよ



どうやって ちがでできるの？

ちは“ぞうけつかんさいぼう”っていう
たねみたいなさいぼうからつくられているよ。

いしょくって なにをするの？

いしょくはきみのもっているちのたねを
げんきなちのたねととりかえっこするちりょうだよ





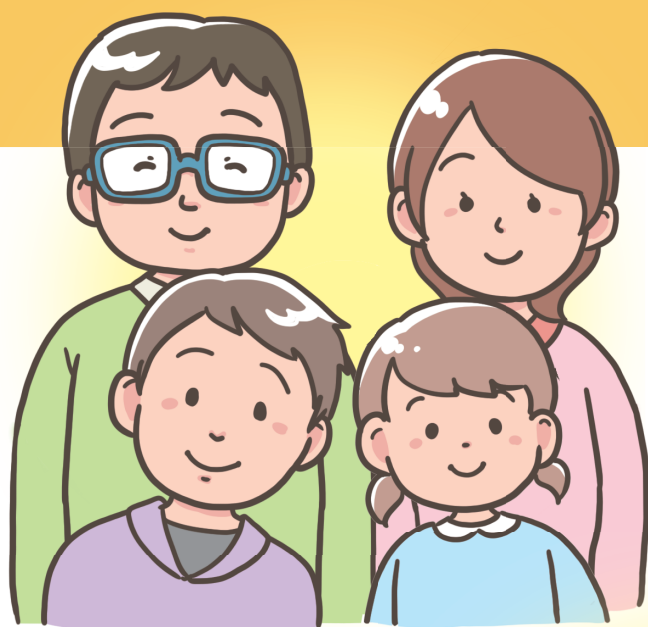
どうして いしょくをするの？

げんきなちがたくさんふえるようにいしょくをするよ。

わるいさいぼうをやっつけてくれたりもするよ。

だれからちのたねを もらうの？

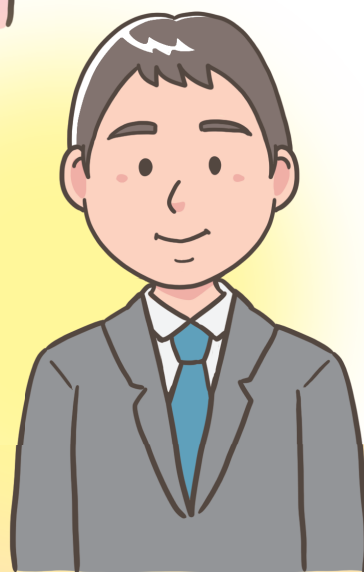
きみのパパやママやきょうだいからもらうこともあるし、
べつの人からもらうこともあるよ。



・パパ
・ママ
・きょうだい



・べつの人





いしょくは どうやってするの？

いしょくにはじゅんびがいるよ。
てんてきをしたり、ビームをあてたりするよ。

どんなことに
きをつける？



いしよくのじゅんぴちゅう、
からだがばいきんによよくなっているよ。
てをあらったりからだをきれいにしておこうね。

おへやから
いつでられる？



げんきなちがたくさんふえたら
おへやからでられるよ!

いしよくをすると どうなるの？



あたらしいさいぼうが
きみのからだとなかよく
なろうとしてくれるよ。
けんかをしてしまうと
おなかがいたくなったり、
はきけがしたり、
ぶつぶつができたりするよ。

できるだけ
けんかしないように
おくすりをつかうよ。
ウイルスやカビに
からだがよゆいあいたは
きをつけよう。



いしょくについて わかったかな？



おくすりをのみながらげんきにすごせるようになったら
おうちにかえられるよ！びょういんのせんせいにおしえて
もらったことにきをつけながら、がっこうにいたり、
おともだちとあそんだり、きみのペースでやっいていこう。

たいせつなこと

びょうきになったのきみのせいじゃないよ。

つらいときはいつでもパパやママ、

せんせいやかんごしさん、

だれでもいいのでおはなししてね。

ひとりでがんばらなくていいよ。

きみのことを

みんなでおうえんしているよ。



すごろく

てんてきかいし たいいん みち
点滴開始から退院までの道のりすごろくだよ。
イメージしながらやってみてね!

スタート
START!

きみ だいじょうぶ
君なら大丈夫!

てんてきかいし
点滴開始



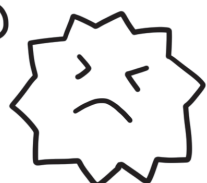
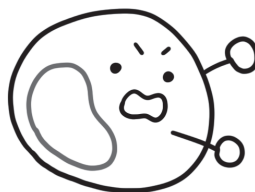
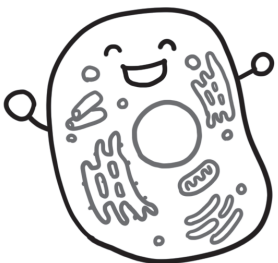
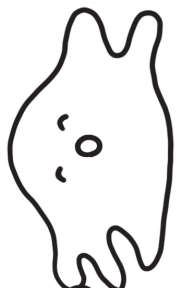
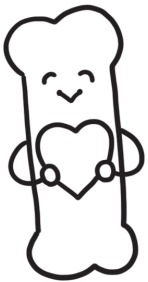
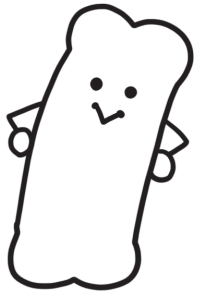
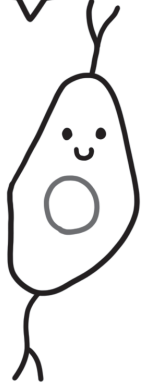
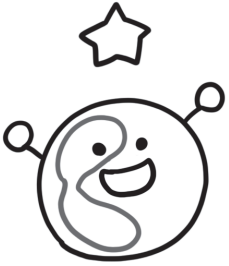
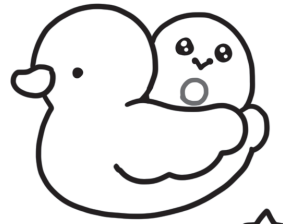
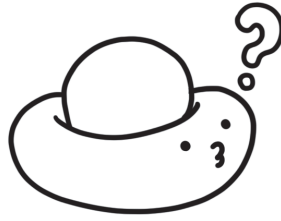
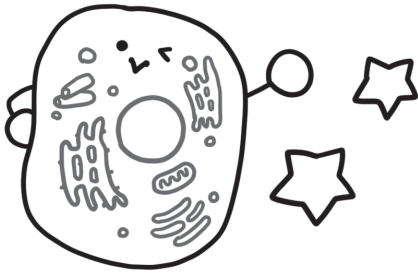
いしょく どうじつ
移植当日!

せいちゃく
生着

ゴール
GOAL!

たいいん
退院おめでとう!





いしょくってなあに

2025年1月 第1版

監修

澤田 明久／地方独立行政法人大阪府立病院機構 大阪母子医療センター 血液・腫瘍科
日野 雅之／大阪公立大学医学部附属病院 血液内科・造血細胞移植科

編集

地方独立行政法人大阪府立病院機構 大阪母子医療センター
大阪公立大学医学部附属病院
地方独立行政法人大阪市民病院機構 大阪市立総合医療センター
大阪大学医学部附属病院
京都大学医学部附属病院
滋賀医科大学医学部附属病院

制作

ひといろプロジェクト・はやしろみ(イラスト)・トオリ チズ(デザイン)

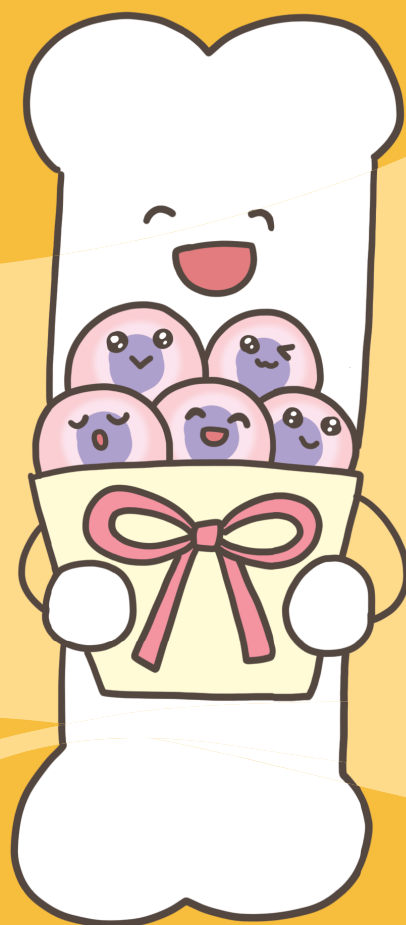
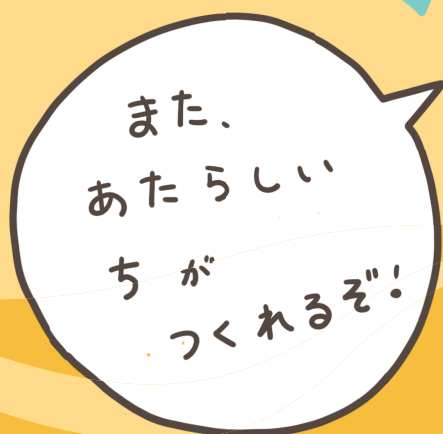
【問い合わせ先】

造血幹細胞移植推進拠点病院



大阪公立大学医学部附属病院
血液内科・造血細胞移植科

06-6645-3881 med-isyokukyoten_ocu@ml.omu.ac.jp



どうして いしよくをするの？

げんきなちがたくさんふえるように
いしよくをするよ。

